

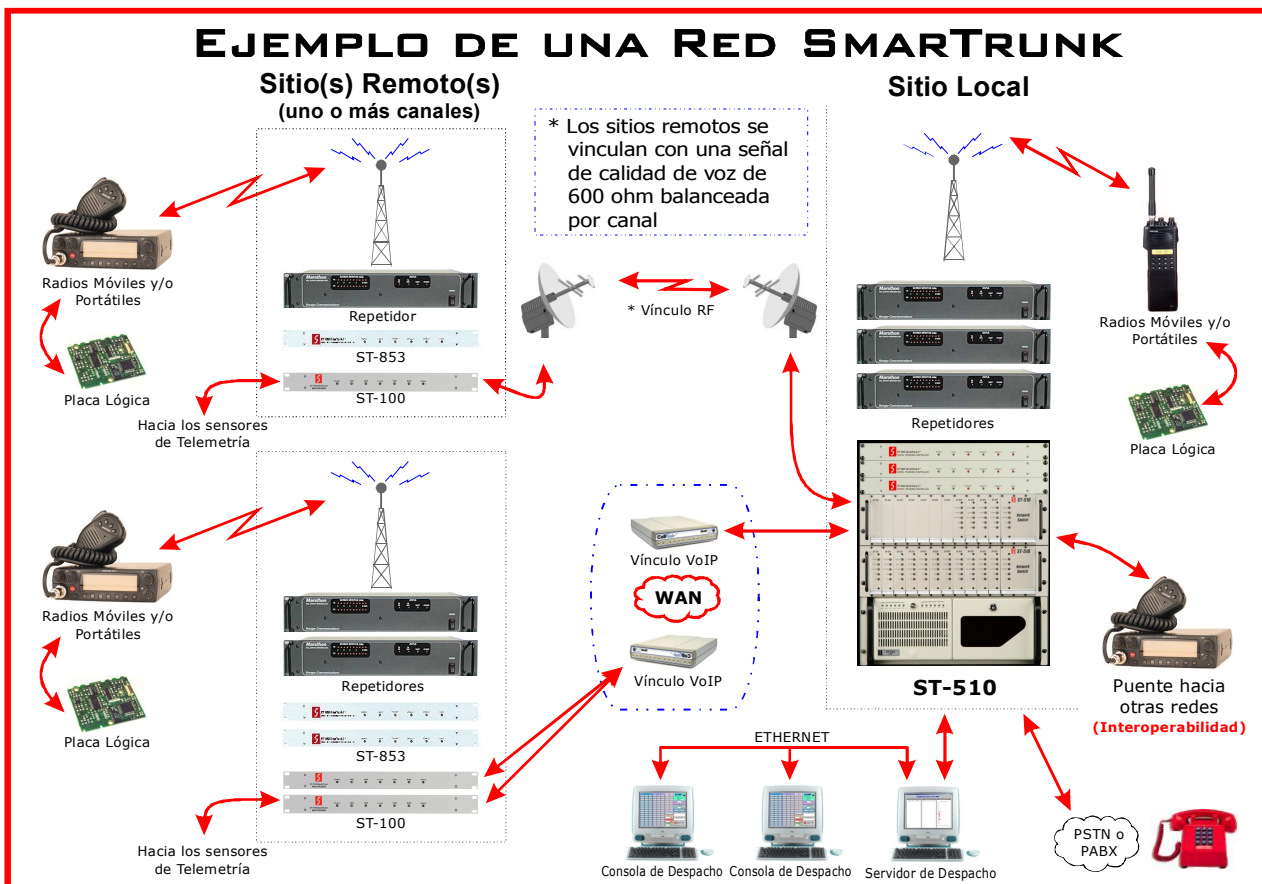
SmarTrunk cuenta con funciones avanzadas para su sistema monositio o multisitio



Con más de 6.000 sistemas vendidos durante 14 años, SmarTrunk ha sido elegido por profesionales de radio en más de 125 países. Nos especializamos en sistemas troncales con muchas funcionalidades las cuales pueden expandirse al crecer su sistema. Desde el nivel básico hasta el más completo, SmarTrunk puede hacer que su sistema de radio sea mucho más inteligente!

¿POR QUE SMARTRUNK?

- La mayoría de los repetidores convencionales pueden troncalizarse usando las licencias existentes
- Incluso un solo repetidor puede troncalizarse para ofrecer llamadas selectivas y grupales, anulación de radios, registros de llamadas, liberación de recursos en situaciones de emergencia e interconexión con PABX/PSTN
- No se usa canal de control, no se necesitan licencias exclusivas, no existen radios piratas
- Identificación de Llamadas, listado de llamados recibidos y encriptación de voz opcional (disponible en la mayoría de marcas de radios)
- Etiquetas Alfanuméricas de Grupos (disponible en la mayoría de marcas de radios)
- Es posible la operación en modo Convencional y en modo SmarTrunk en el mismo radio
- Las transmisiones de PTT son instantáneas luego del acceso inicial (el canal se adquiere una vez y se mantiene mientras dure la llamada)
- Es el sistema más económico para realizar roaming multisitio
- Funciones de Unión Tardía y Unión de Radios Perdidos en el ST-310, ST-510LT y ST-510
- Los sitios remotos pueden tener uno o mas canales
- Opción de Telemetría en los sitios remotos
- Registración Automática de roaming y Registración de Encendido
- Distintas opciones para vincular sitios, incluyendo VoIP
- El sistema completo puede ofrecer Correo de Voz, Reenvío y Transferencia de Llamadas, Casillas de Informaciones Utiles, Grabación de Llamadas, Facturación y mucho más
- La Consola de Despacho opcional puede crear dinámicamente grupos de conferencia
- Puente con otros sistemas de radio o protocolos opcional para Interoperabilidad
- Puede compartir repetidores con la mayoría de los controladores LTR para sistemas duales



Con SmarTrunk, ahora Ud. cuenta con muchas funcionalidades...



El controlador ST-853 es el componente básico de un sistema SmarTrunk (uno por repetidor). Controla el estado de los usuarios, mantiene un registro de llamadas y administra las funciones de troncalización en sistemas de más de un canal. Además administra la interconexión con PABX/PSTN.

- Fácil de conectarse con casi todos los repetidores
- Capacidad para 4,096 usuarios y 4,500 registros de llamadas
- Señalización digital encriptada
- Puede mantener registros de llamadas para todos los usuarios o solamente para los designados
- Cada usuario tiene su propio código individual (llamadas selectivas e identificación de llamadas)
- Muchas de las funciones pueden ser fácilmente asignadas o denegadas para cada usuario (bip de cortesía, tiempo de actividad, acceso a líneas telefónicas, restricción de llamadas, y muchas más)
- Dos líneas telefónicas (PBX o externas) pueden ser accedidas de forma programable
- Liberación de recursos de prioridad absoluta para casos de emergencia a través de la línea telefónica
- Ruteo intuitivo para las distintas clases de llamadas
- Puede operar junto a paneles de tonos CTCSS para migrar a usuarios convencionales
- Operación de PTT inmediata luego del primer acceso al canal
- Identificación de llamadas de móvil a móvil
- Privacidad entre usuarios durante llamadas individuales o grupales

La familia de conmutadores ST-310, ST-510LT y ST-510 pueden expandir y enriquecer un sistema SmarTrunk básico al agregar nuevas funciones. Estos productos brindan la posibilidad de realizar roaming multisitio a un sistema SmarTrunk básico incluyendo una lista de funcionalidades que permiten expandirlas junto con su sistema. Incluso el sistema mas simple ST-310 puede expandirse en un ST-510 sin perder ningún hardware previamente adquirido.

Funcionalidades disponibles en todos los modelos:

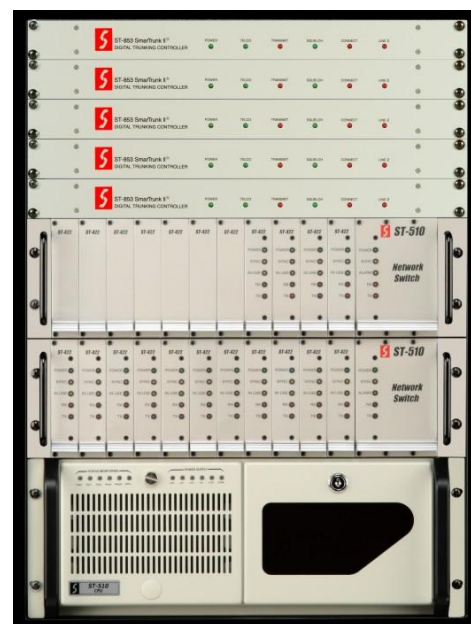
- Roaming multi-sitio de área extensa
- Registración automática de usuarios en un nuevo sitio o al encender el radio
- Late-to-join, capacidad de la radio a unirse a un grupo perdido
- Reportes estadísticos de la red
- Interfaz con PABX or PSTN

Funcionalidades adicionales disponibles en los ST-510LT y ST-510:

- Software de Consola de Despacho con opción de pantalla sensible al tacto para llamadas individuales, reagrupamiento dinámico y grupos de emergencia preprogramados
- Los radio seleccionados forman grupos virtuales en un mismo canal
- Puente con otros radios no SmarTrunk

Funcionalidades adicionales solo disponibles en el ST-510

- Correo de Voz
- Reenvío de llamados a otro radio o teléfono
- Transferencia de llamados telefónicos por aire a otra radio o grupo de radios
- Servicio de informaciones pregrabadas para usuarios
- Grabación de Voz (puede buscarse por usuario, fecha, hora, destino y tipo o duración de la llamada)
- Detallada base de datos de uso con opción de facturación

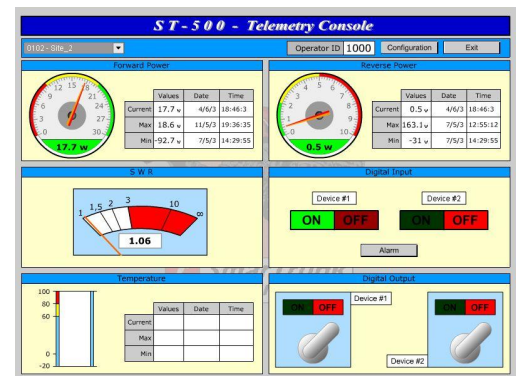


...que antes las brindaban solo los prestadores de servicios inalámbricos.



El Multiplexor ST-100N se utiliza para vincular un controlador ST-853 remoto con cualquiera de nuestros conmutadores de red (ST-310, ST-510LT o ST-510). Se requiere uno por canal remoto. Del lado del conmutador, las placas multifunción ST-422 proveen los puertos de conexión con los vínculos y con los ST-100N(s) remotos.

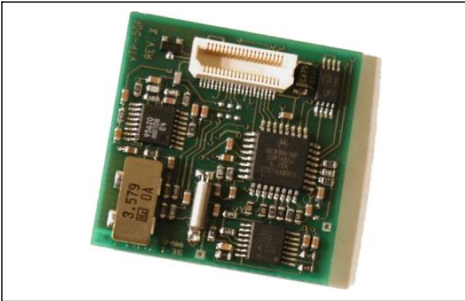
- Simplifica los vínculos requeridos.
- La transferencia de audio y datos del ST-853 se realiza mediante circuitos de audio con calidad telefónica
- Permite muchas opciones de vínculos (líneas telefónicas, espectro ensanchado, microondas, T1/E1, extendedores de líneas telefónicas, RF, VoIP, etc.)
- Conmutación rápida de voz/datos
- Puertos incorporados para telemetría remota (4 entradas analógicas, 2 entradas digitales, 2 salidas digitales)
- Rango de entradas analógicas entre 0 y 12VDC (ajustable)



Sumario de Productos y Funcionalidades

Funciones	ST-853	ST-310	ST-510LT	ST-510
Llamadas selectivas	✓	✓	✓	✓
Despacho de flota	✓	✓	✓	✓
Operación de PTT instantánea	✓	✓	✓	✓
Encripción de voz	✓	✓	✓	✓
Identificación de llamadas	✓	✓	✓	✓
Interfax con PABX/PSTN	✓	✓	✓	✓
Detallada base de datos de uso	✓	✓	✓	✓
Comparte recursos con sistemas LTR	✓	✓	✓	✓
Liberación de recursos en caso de emergencia	✓		✓	✓
Posibilidad de roaming		✓	✓	✓
Registración automática		✓	✓	✓
Registración de encendido		✓	✓	✓
Entrada tardía		✓	✓	✓
Recuperación de radios perdidos		✓	✓	✓
Reportes estadísticos del sistema		✓	✓	✓
Consola de despacho			✓	✓
Regrupamiento dinámico			✓	✓
Interoperabilidad con radios no SmarTrunk			✓	✓
Facturación			✓	✓
Cola de tráfico con notificación de canal libre			✓	✓
Correo de voz				✓
Reenvío de llamadas a otro radio o teléfono				✓
Transferencia entrantes telefónicos a otro radio				✓
Servicio de Informaciones útiles				✓
Grabación de llamadas				✓

Características de las Placas Lógicas SmarTrunk



Para compatibilidad con SmarTrunk, una placa lógica se agrega en la sección para opcionales en la mayoría de las marcas de radios

- Decodificación de bloque para monitorear múltiples grupos
- Memoria de discado para radios, grupos o números PBX/PSTN
- Rediscado del último número
- Distintos tonos de timbre para distintos tipos de llamadas
- Alerta de canal desocupado cuando uno se libera
- Posible operación radio a radio para comunicaciones fuera del área de cobertura
- Dos niveles de anulación remota para deshabilitar radios ilegales
- Encripción por inversión de voz en algunos modelos
- Mensajes alfanuméricos en el display del radio, disponible en algunos modelos
- Registración automática al encender el radio o cambiar de sitio
- Ver los últimos 10 llamados recibidos y rellamar con solo un PTT
- Posibilita la troncalización de los radios existentes

Lista de Productos SmarTrunk II™

Placas Lógicas - Portátiles

ST-866ICF	3G Ready - ICOM IC-F3/F4; F3S/F4S; F3GS/F4GS; F3GT/F4GT; F30/F40GT/GS; (F33/F43GT/GS; F34/F44GT/GS***)
ST-866ICFS	3G Ready - ICOM IC-F3/F4; F3S/F4S; F3GS/F4GS; F3GT/F4GT; F30/F40GT/GS; (F33/F43GT/GS; F34/F44GT/GS***)
ST-865KW2	Kenwood TK-270/278/370/378
ST-865KW4	3G Ready - Kenwood "G" Series: TK-260G/270G/272G/278G/360G/370G/372G/378G; 2160/3160
ST-865M	Motorola GP88/GP300/GP350
ST-865M3	Motorola GP-68
ST-865M4	Motorola P1225
ST-865M5	3G Ready - Motorola PRO5150/7150/9150; HT750/1250; GP140; GP328/338 (Caller ID, Caracteres Alfanuméricos)
ST-865M5S	3G Ready - Motorola PRO5150/7150/9150; HT750/1250; GP140; GP328/338 (Caller ID, Caracteres Alfanum. y Encripción de Voz)
ST-865M6	Motorola PRO3150/CT250/CT450/P040/P080/GP308
ST-865M7K	3G Ready - Motorola CP160/180; GP3688, EP450, Pr400 (Caller ID, Caracteres Alfanuméricos)
ST-865M7KS	3G Ready - Motorola CP160/180; GP3688, EP450, Pr400 (Caller ID, Caracteres Alfanuméricos y Encripción de Voz)
ST-865M8	3G Ready - Motorola CP140, GP3688, EP450, PR400 (Caller ID, Caracteres Alfanuméricos)
ST-865M8S	3G Ready - Motorola CP140, GP3688, EP450, PR400 (Caller ID, Caracteres Alfanuméricos y Encripción de Voz)
ST-865VT60F	3G Ready - Vertex VX400/410/420/424/427/600/800/820/900/920 (Caller ID, Caracteres Alfanuméricos)
ST-865VT60FS	3G Ready - Vertex VX400/410/420/424/427/600/800/820/900/9200 (Caller ID, Caracteres Alfanuméricos y Encripción de Voz)

Placas Lógicas - Móviles

ST-868-02	Alinco DR-130/140/430/108
ST-868-07	Alinco DR-605 cross band
ST-866ICF	3G Ready - ICOM IC-F110/F210; F111/F121; F211/F221; F310/F320; F410/F420; F1000/F2000; (IC-F520/F521; F620/F621***)
ST-866ICFS	3G Ready - ICOM IC-F110/F210; F111/F121; F211/F221; F310/F320; F410/F420; F1000/F2000; (IC-F520/F521; F620/F621***)
ST-865KW2	Kenwood TK-760/768/860/868
ST-865KW4	3G Ready - Kenwood "G" Series: TK-760G/762G/768G/860G/862G/868G, TK-7100/7102/8100/8102
ST-868-05	Motorola M216/GM300
ST-868M350	Motorola GM350; GM950/950E/950Plus
ST-865M4	Motorola M1225
ST-865M5	3G Ready - Motorola PRO3100/5100/7100; CDM750/1250/1550; GM140/160; GM338/398
ST-865M5S	3G Ready - Motorola PRO3100/5100/7100; CDM750/1250/1550; GM140/160; GM338/398
ST-865M7K	3G Ready - Motorola GM3688; CM160; EM400; CM300/PM400 (Caller ID, Caracteres Alfanuméricos)
ST-865M7KS	3G Ready - Motorola GM3688; CM160; EM400; CM300/PM400 (Caller ID, Caracteres Alfanuméricos y Encripción de Voz)
ST-868SM	Standard GX-1608
ST-868-05	Tait T-2000 Series
ST-868-04	Telemobile TM-MDT25
ST-868-01	Vertex FTL-1011/2011/7011; VX-2000/3000U/3000V
ST-865VT60F	3G Ready - VX-2500/3200/4000/4100/4200/5500/6000 (Caller ID, Caracteres Alfanuméricos)
ST-865VT60FS	3G Ready - VX-2500/3200/4000/4100/4200/5500/6000 (Caller ID, Caracteres Alfanuméricos y Encripción de Voz)

Controladores de Trunking

ST-853CI	Controlador de Trunking SmarTrunk II con Identificación de Llamadas
ST-853 E&M	Controlador de Trunking SmarTrunk II con Interfaz E&M
ST-853AUS	Controlador de Trunking SmarTrunk II que cumple con norma AUSTEL (Australia)

*** Completamente compatible con 3G

401 W 35th Street, National City, CA 91950
 Tel. +1-619-426-3781, Toll Free: 1-866-870-9052, Fax: 619-426-3768
 salesinfo@smartrunk.com; www.smartrunk.com

